

วงกบประตู ไฟเบอร์ซีเมนต์

ตรา
เพชร



ประกอบเร็ว และง่าย
ลดเวลาติดตั้ง



ทนทาน
ทุกสภาพอากาศ



ไม่หดตัว ไม่โก่งบิด



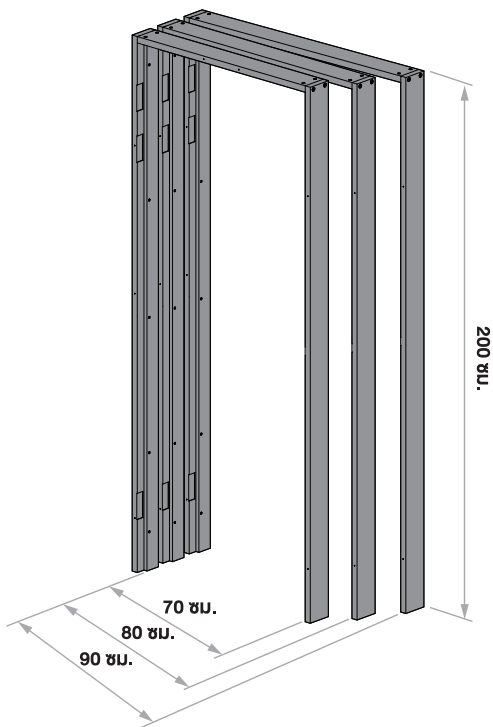
ปลอดภัยจากมอด
ปลวก



ไม่ติดไฟ ไม่ลามไฟ

“ประกอบเร็ว และง่าย
สวยทนทาน เหมือนไม้จริง”

ทนกว่า เหนือกว่าด้วยวงกบประตูไฟเบอร์ซีเมนต์ ตราเพชร



ผลิตจากไฟเบอร์ซีเมนต์ เทคโนโลยี Autoclave แข็งแรง ทนถึงเวลาเรื่องปลวก



ขนาดได้มาตรฐาน ไม่ต้องไส ใช้กับประตูขนาดมาตรฐานได้ทันที



ประกอบเร็ว และง่าย ลดเวลาติดตั้ง ส่งมอบงานได้ไว



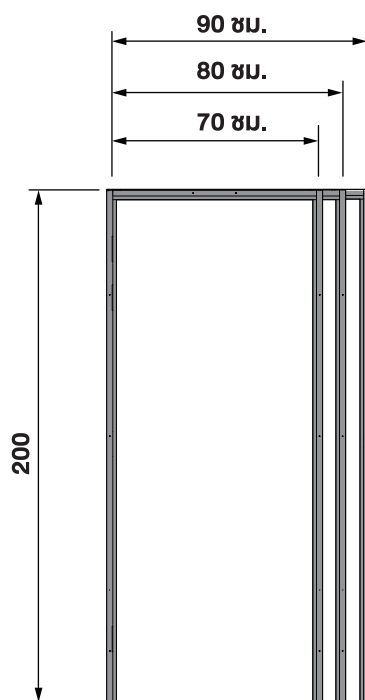
ทนทานทุกสภาพอากาศ ใช้งานได้ทั้งภายใน และภายนอก



ไม่ทาสี ไม่ทาสี



ไม่ติดไฟ ไม่ลามไฟ ปลอดภัย



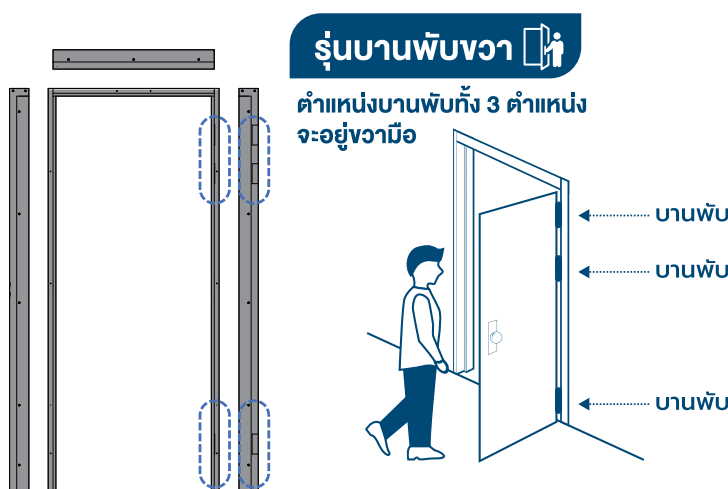
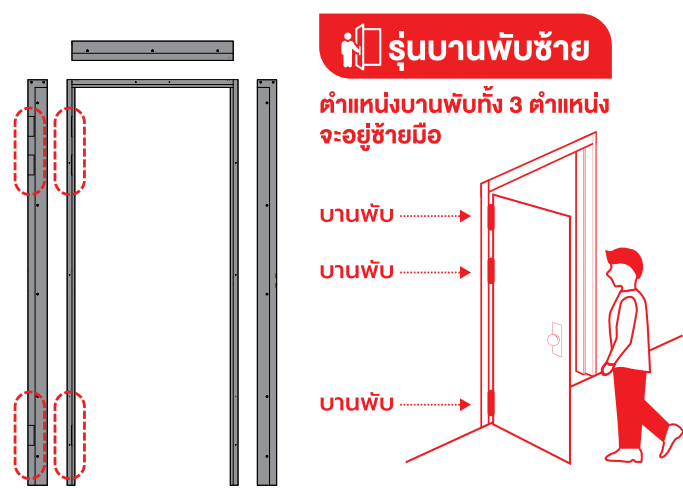
ขนาดวงกบ	ความกว้างช่องเปิด สำหรับติดตั้ง	ความสูงช่องเปิด สำหรับติดตั้ง	รุ่นบานพับ
70 x 200 cm.	75.8 - 76.5	2.03 - 2.13	บานพับซ้าย บานพับขวา
80 x 200 cm.	85.8 - 86.5		
90 x 200 cm.	95.8 - 96.5		

รายการชิ้นส่วน และอุปกรณ์ในบรรจุภัณฑ์

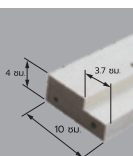
วงกบซ้าย 1 ชิ้น, วงกบขวา 1 ชิ้น, คานวงกบ 1 ชิ้น, ไม้ค้ำยัน 1 ชิ้น, ชุดสกรู และสลักเกลียวใน จำนวน 4 ชุด, สกรูเกลียวปล่อย 1 นิ้ว จำนวน 2 ตัว, คู่มือการประกอบวงกบตราเพชร

ผ่านการทดสอบเปิด-ปิดแบบกระแทก จำนวน 100 ครั้ง ตามมาตรฐาน **BS 5234 Part 2: 1992** (Door Slamming) จากสถาบันเทคโนโลยีแห่งเอเชีย

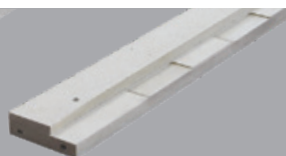
วิธีการเลือกซื้อใช้งานวงกบประตูไฟเบอร์ซีเมนต์ ตราเพชร



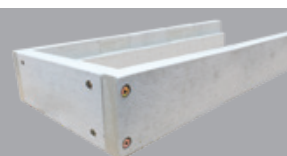
มั่นใจคุณภาพ
วงกบประตูไฟเบอร์ซีเมนต์
ตราเพชร



หน้าตัด 10 ซม.
ติดตั้งร่วมกับประตูขนาดมาตรฐานได้



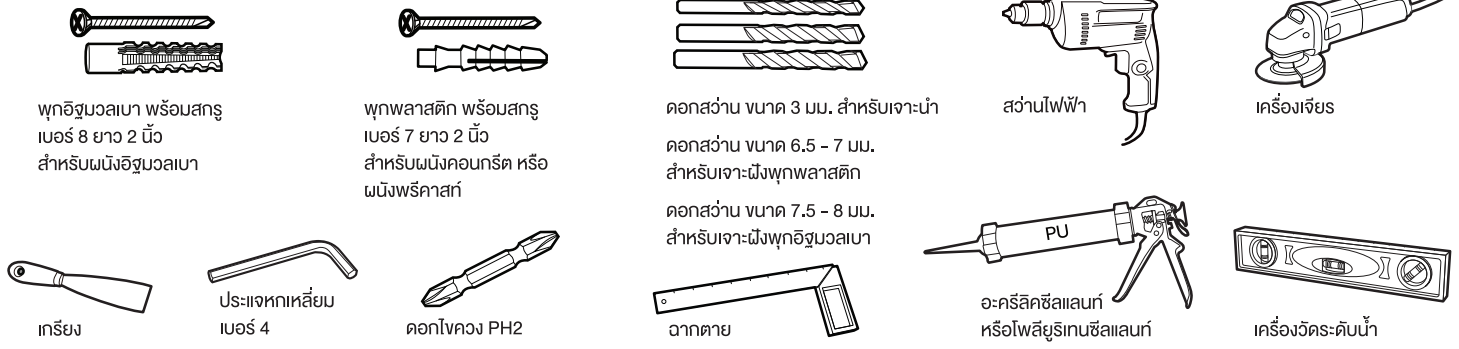
เซาะบานพับสำเร็จจากโรงงาน
รับน้ำหนักประตูได้ มากกว่า 60 กก.



อุปกรณ์ประกอบมาตรฐาน
ประกอบรวดเร็ว

คู่มือการติดตั้ง วงกบประตูไฟเบอร์ซีเมนต์ ตราเพชร

อุปกรณ์การติดตั้ง



ขั้นตอนการประกอบ วงกบประตูไฟเบอร์ซีเมนต์

- 1** เตรียมวงกบประตูไฟเบอร์ซีเมนต์ ซึ่งประกอบไปด้วย คานวงกบบน และขางกบ ซ้าย - ขวา
- 2** ใส่สลักเกลียวใน ลงในรูเจาะที่ปลายทั้ง 2 ด้าน ของคานวงกบบน 2 ตัว แล้วนำคานวงกบ ไปประกอบกับขางกบ โดยตรวจสอบให้ดี ฉากกัน
- 3** ขันสกรูหัวแบนจมนำรูเจาะ เข้ากับสลักเกลียวใน ที่ฝังไว้ในคานวงกบบน ให้แน่นทั้ง 2 ข้าง
- 4** ประกอบไม้ค้ำประคองวงกบ โดยยึดติดตั้งจากปลาย ขางกบ ขึ้นมาประมาณ 20 - 30 ซม. (ตามภาพที่ 4)

คู่มือการประกอบ ที่แนบมาในชุด

⚠️ ตรวจสอบวงกบให้ดีฉากกัน

⚠️ ตรวจสอบความกว้างรวมของวงกบ ให้อากาศ ทั้งด้านบน และ ด้าน

⚠️ โปรดศึกษาวิธีการประกอบ วงกบประตูไฟเบอร์ซีเมนต์ ที่แนบไปกับบรรจุภัณฑ์ของสินค้าท่านด้วย

ขั้นตอนการติดตั้ง วงกบประตูไฟเบอร์ซีเมนต์

- 1** ผนังก่ออิฐ / ผนังคอนกรีต
- 2** ผนังเบา

วงกบประตูไฟเบอร์ซีเมนต์ ตราเพชร สามารถติดตั้งได้ทั้งผนังก่ออิฐ ผนังคอนกรีต ผนังเบา ผนังโครงเหล็ก และผนังโครงซีเมนต์ โดยสำหรับผนังเบา สามารถยิงสกรู ปลายส่วน ความยาวไม่น้อยกว่า 50 มม. ยิ่งเข้ากับโครงผนังได้เลย ตามตำแหน่ง ระบุหน้าเจาะที่ติดตั้งวงกบ

วงกบประตูไฟเบอร์ซีเมนต์ ตราเพชร สามารถติดตั้งได้ทั้งผนังก่ออิฐ ผนังคอนกรีต และผนังเบา ผนังโครงเหล็ก, ผนังโครงซีเมนต์ โดยสำหรับ ผนังเบา สามารถยิงสกรูปลายส่วน ความยาวไม่น้อยกว่า 50 มม. ยิ่งเข้ากับโครงผนังได้เลย ตามตำแหน่ง ระบุหน้าเจาะ ที่ติดตั้งวงกบ

นำวงกบประตูไฟเบอร์ซีเมนต์ที่ประกอบเสร็จแล้ว มาทาบกับช่องเปิดผนัง ตรวจสอบแนวตั้งฉากของวงกบ หากไม่พอดี ให้ปรับแต่งช่องผนัง โดยทำ ช่องเปิดแคบกว่าวงกบ ให้ทำการชะเงวผนัง ถ้าช่องเปิดกว้างกว่าวงกบ ควรเสริมผนังให้พอดี หลังอุดช่องว่างด้วยโฟมพียู

⚠️ หากช่องเปิดไม่พอดี ควรปรับแต่งช่องผนัง ห้ามชะเงว ไซ เจียร วงกบเด็ดขาด

- 4** ใช้ดอกสว่าน 3 มม. เจาะนำตามตำแหน่งฝังพุก ให้ครบทุกตำแหน่งแล้วใช้ดอกสว่านเจาะรู เพื่อทำการฝังพุกตามประเภทของผนัง
- 5** ทาบวงกบเข้ากับตำแหน่งเดิม แล้วทำการยึดด้วย สกรูเกลียวปล้อย เบอร์ 7 ยาว 2 นิ้ว กรณีเป็น ผนังคอนกรีตพรีแคส ส่วนกรณี ผนังอิฐมวลเบา ให้ยึดด้วยสกรูเบอร์ 8 ยาว 2 นิ้ว
- 6** ตรวจสอบแนวระดับด้วยอุปกรณ์ วัดระดับน้ำทั้งแนวตั้ง และแนวราบ ของวงกบประตูไฟเบอร์ซีเมนต์
- 7** เก็บรอยต่อของวงกบประตูกับผนังด้วย อะคริลิกซิลแลนท์หรือโพลียูรีเทนซิลแลนท์ ทั้งสองด้านของผนัง
- 8** โป๊วที่รูสกรูด้วยอีพ็อกซี่ พุดดี หรืออะคริลิกซิลแลนท์ พร้อมเช็ดทำความสะอาด จากนั้นทากาวด้วยสีรองพื้น หรือ Primer แล้วทากบด้วยสีสำหรับกาไฟเบอร์ซีเมนต์ อย่างน้อย 1 - 2 เที่ยว

⚠️ ข้อควรระวัง ในการติดตั้ง วงกบประตูไฟเบอร์ซีเมนต์

- ห้ามใช้ตะปูตอกเข้ากับวงกบประตู ไฟเบอร์ซีเมนต์ เพราะอาจทำชิ้นงานเกิดความเสียหาย
- บริษัทฯ ขอสงวนสิทธิ์ไม่รับผิดชอบใดๆ ต่อความเสียหาย และปัญหาอื่นเนื่องมาจากการประกอบติดตั้ง ที่ไม่ตรงตามมาตรฐานของบริษัทฯ
- เพื่อให้การติดตั้งเป็นไปตามมาตรฐานของบริษัทฯ โปรดปรึกษาแผนกบริการเทคนิค โทรศัพท : 036 224 171 - 8 ต่อ 222



บริษัท ผลิตภัณฑ์ตราเพชร จำกัด (มหาชน) Diamond Building Products Public Company Limited

408/163-165 อาคารสำนักงานพหลโยธินเพลส ชั้น 40
ถ.พหลโยธิน แขวงสามเสนใน เขตพญาไท กรุงเทพฯ 10400
โทร. 02 619 0742-4 โทรสาร 02 619 0488

408/163-165 40th Floor, Phaholyothin Place Building,
Phaholyothin rd., Samsennai, Bangkok THAILAND 10400
Tel. +66 2 649 0742-4 Fax +66 2 619 0488



www.dbp.co.th